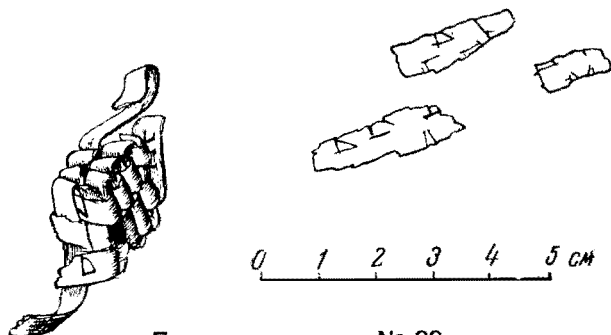


Грамота № 88

Грамота № 88 найдена в двадцатом строительном ярусе, в квадрате 208, на глубине 4,61 м, около дома, стоявшего у перекрестка Великой и Холопьевой улиц. Человек, разорвавший в свое время эту грамоту, сделал затем из берестя-



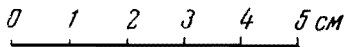
Прорись грамоты № 88

ных ленточек довольно сложное переплетение (подобные вещи и теперь делают люди во время ожидания или общего разговора). Когда это переплетение было после находки распутано, обнаружили лишь части букв. Прочсть ничего нельзя. Мерить тут тоже нечего. Стратиграфическая дата — рубеж XI—XII вв.

Грамота № 89

Грамота № 89 найдена в двадцать втором строительном ярусе, в квадрате 198, на глубине 4,9 м, около мостовой у перекрестка Великой и Холопьевой улиц. Она, по-видимому, недописана. Имеются лишь четыре буквы:

ИМЮН



Прорись грамоты № 89

Длина грамоты 0,12 м, ширина 0,025 м.

Отсутствие прочих букв нельзя объяснить разрывом: с обеих сторон пустые места. Для палеографии данных мало. Стратиграфическая дата — XI в.